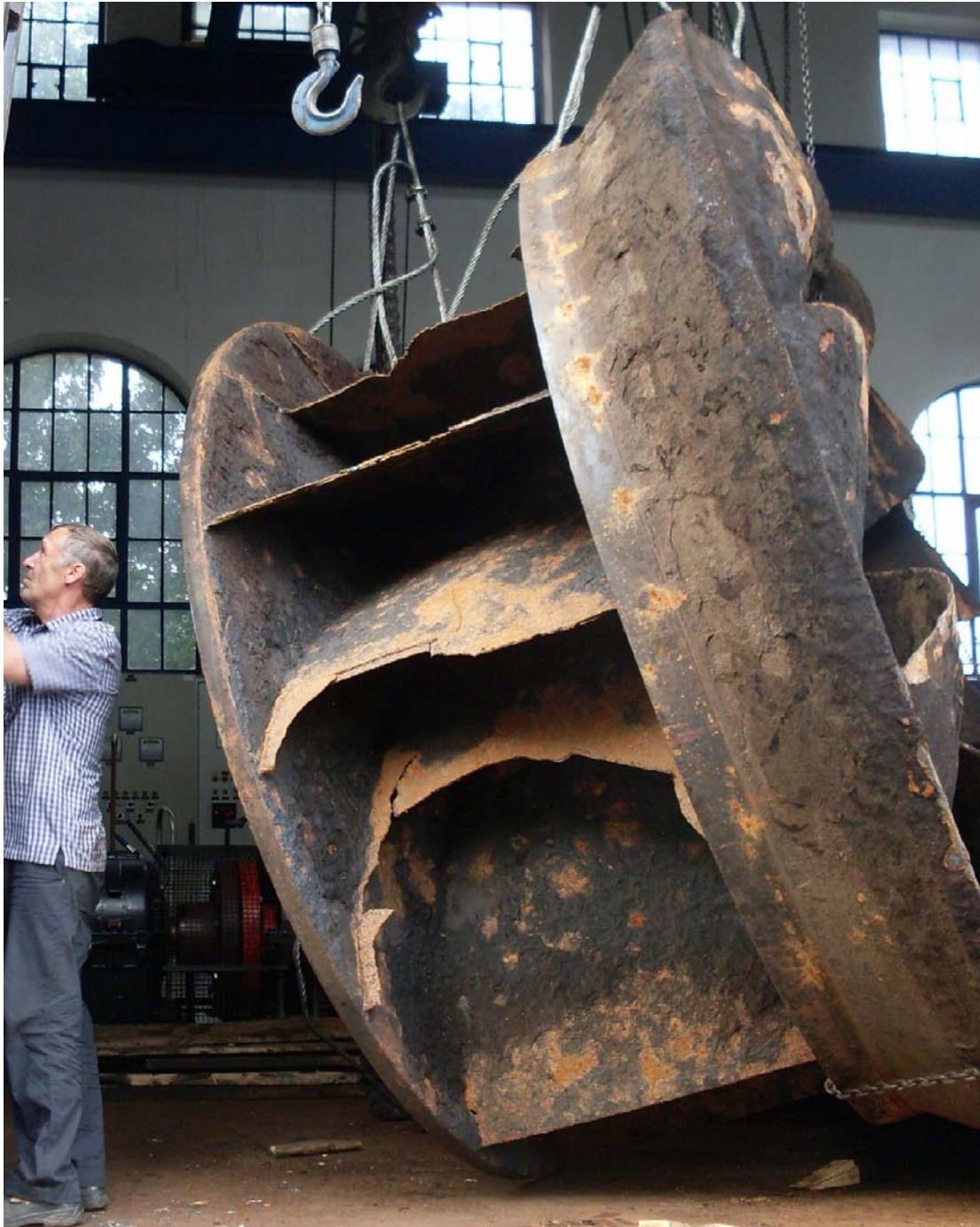


Nach 98 Jahren in den verdienten Ruhestand.





Das Turbinenlaufrad der Francis-Schachtturbine #2, aus dem historischen Wasserkraftwerk Oldau, verlässt die Maschinenhalle des Wasserkraftwerkes und geht auf seine letzte Reise. Das Turbinenlaufrad wird, nachdem die Restaurierungsarbeiten durch den Heimatverein Hambühren e.V. abgeschlossen sind, neben dem Pavillon der Turbinenanlage einen angemessenen Platz bekommen. Das Turbinenlaufrad hat eine Laufzeit von 98 Jahren hinter sich, die sichtbare Spuren hinterlassen haben. Neben anderen Teilen der Francis-Schachtturbine wird das Turbinenlaufrad neben dem „Allerradweg“, auf der Schleuseninsel in Oldau, zwischengelagert. Auf dieser Lagerfläche werden auch die Restaurierungsarbeiten vorgenommen. Wenn alles klappt, wird die Anlage zum Schleusenfest im nächsten Jahr der Öffentlichkeit vorgestellt.

PKI